

Département de l'Aisne

Modification du Plan de Prévention des Risques Inondation et Coulées de Boue de l'Aisne aval

Commune de Acy

Zonage réglementaire



DDT de l'Aisne  
Service Environnement  
Unité Prévention des Risques

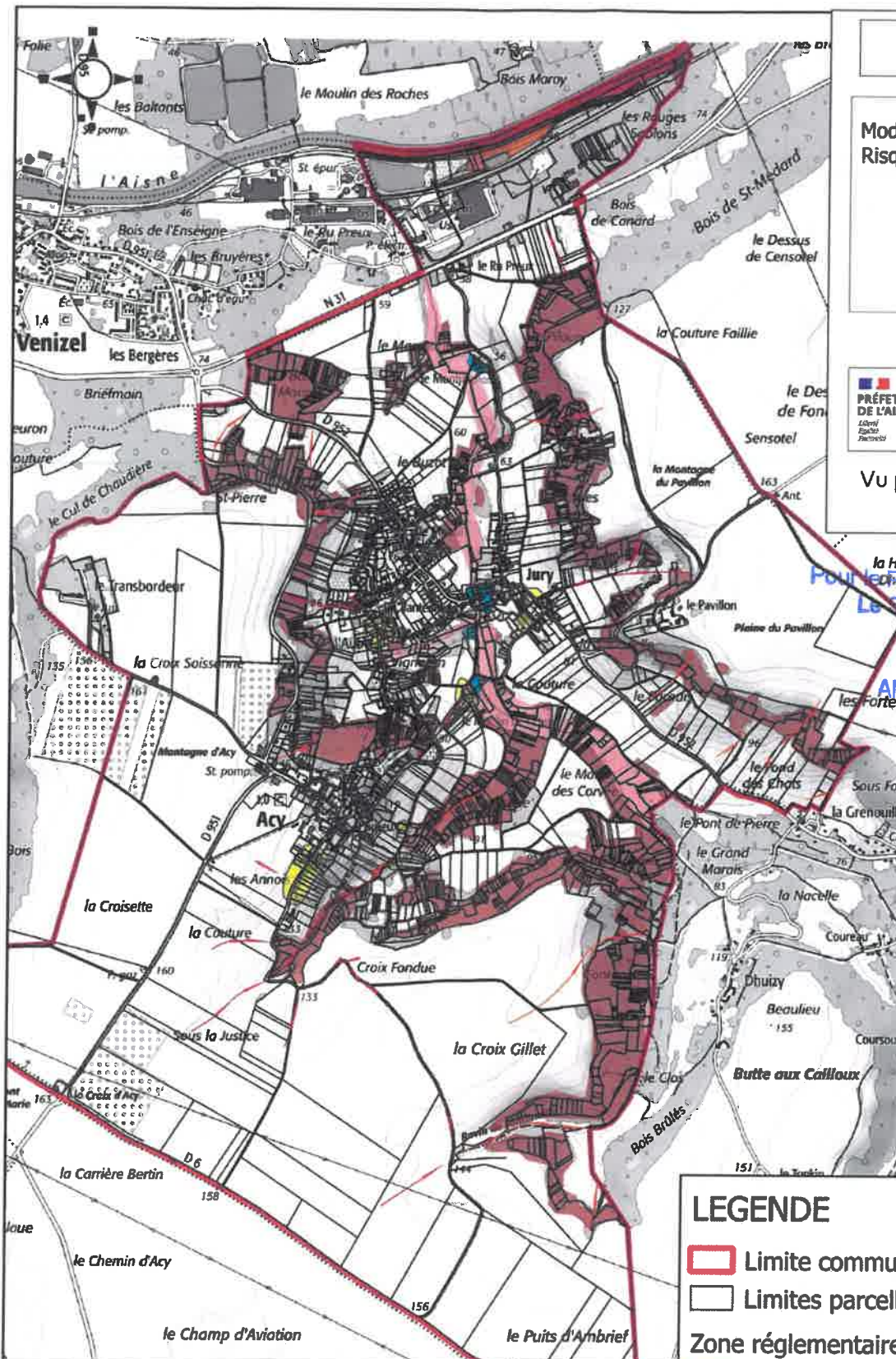
Date de production :  
Février 2023  
Copyright :  
BD\_Cart, BD-IGN  
Echelle : 25 000e

Vu pour être annexé à l'arrêté du

14 MARS 2024

Pour le préfet, et par délégation,  
Le Secrétaire Général,

Alain NGOJOTO



### LEGENDE

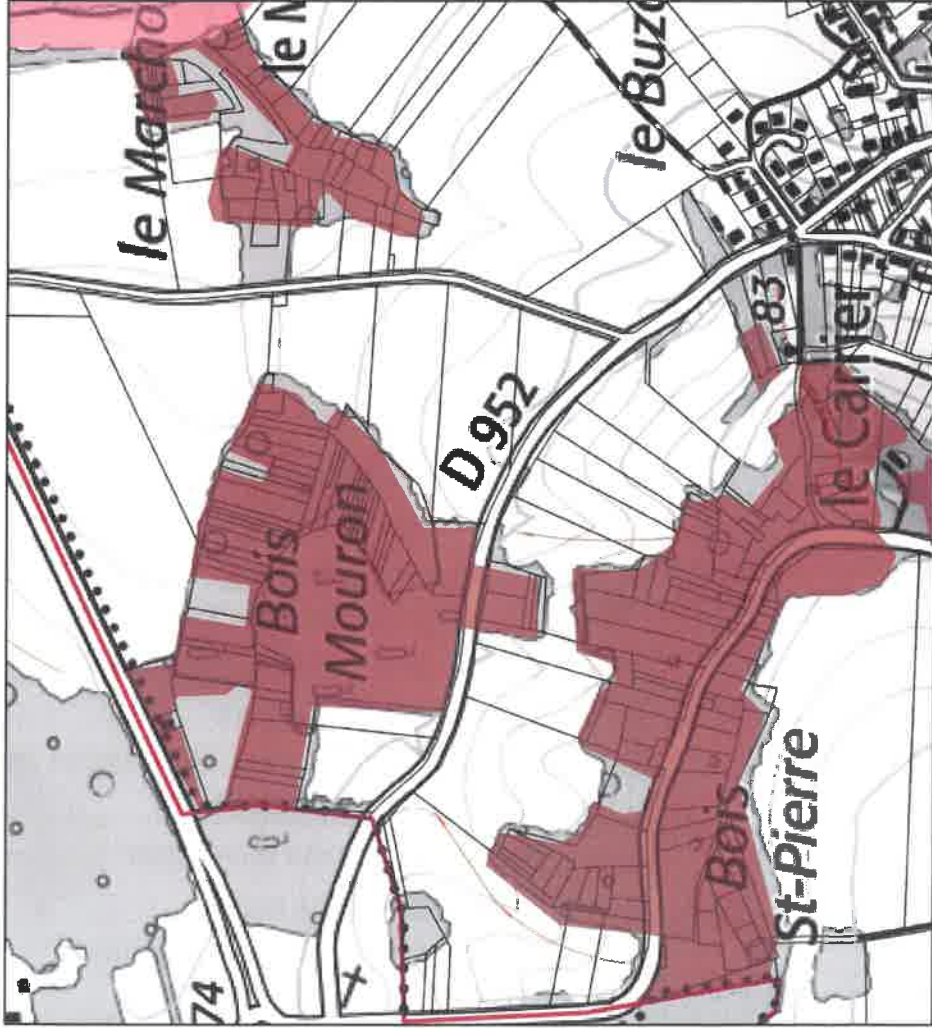
- Limite communale d'Acy
- Limites parcellaires
- Zone réglementaire Acy**
- Rouge "débordement de rivière"
- Rouge clair/rose "ruissellement"
- Jaune "ruissellement"
- Orange "inondation débordement de rivière"
- Bleu clair "ruissellement"
- Marron "espace à préserver"
- Zone réglementaire Acy**
- Axe de ruissellement potentiel
- Axe de ruissellement avéré

0 500 1 000 m















## Zonage réglementaire avant modification



### Légende

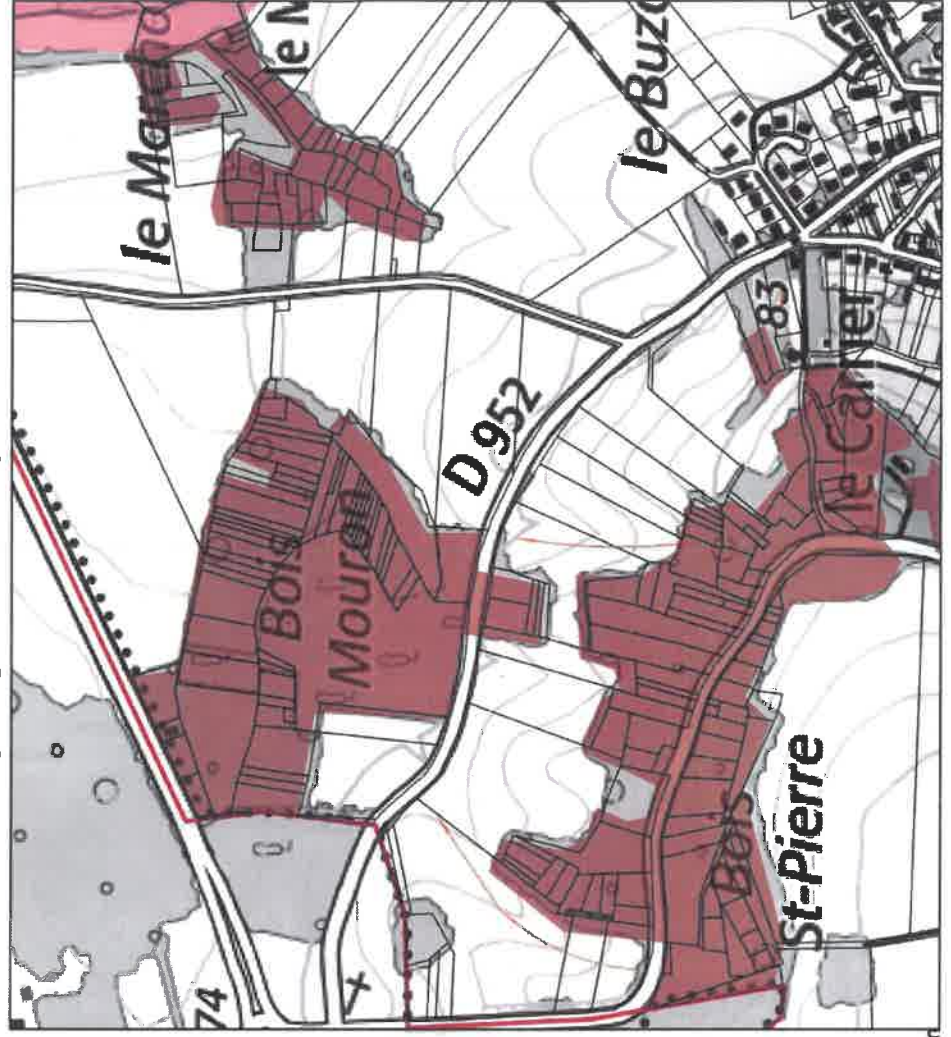
-  Limite communale d'Acy
-  Limites parcelaires
- Zone réglementaire Acy**
-  Rouge "débordement de rivière"
-  Rouge clair/rose "ruissellement"
-  Jaune "ruissellement"
-  Orange "inondation débordement de rivière"
-  Bleu clair "ruissellement"
-  Marron "espace à préserver"
- Zone réglementaire Acy**
-  Axe de ruissellement potentiel
-  Axe de ruissellement avéré

0,5

1 km



## Zonage réglementaire après modification



Département de l'Aisne

Modification du Plan de Prévention des Risques Inondation et Coulées de Boue Vallée de l'Aisne entre Montigny-Lengrain et Evergnicourt

Secteur Aisne Aval entre Montigny-Lengrain et Sermoise

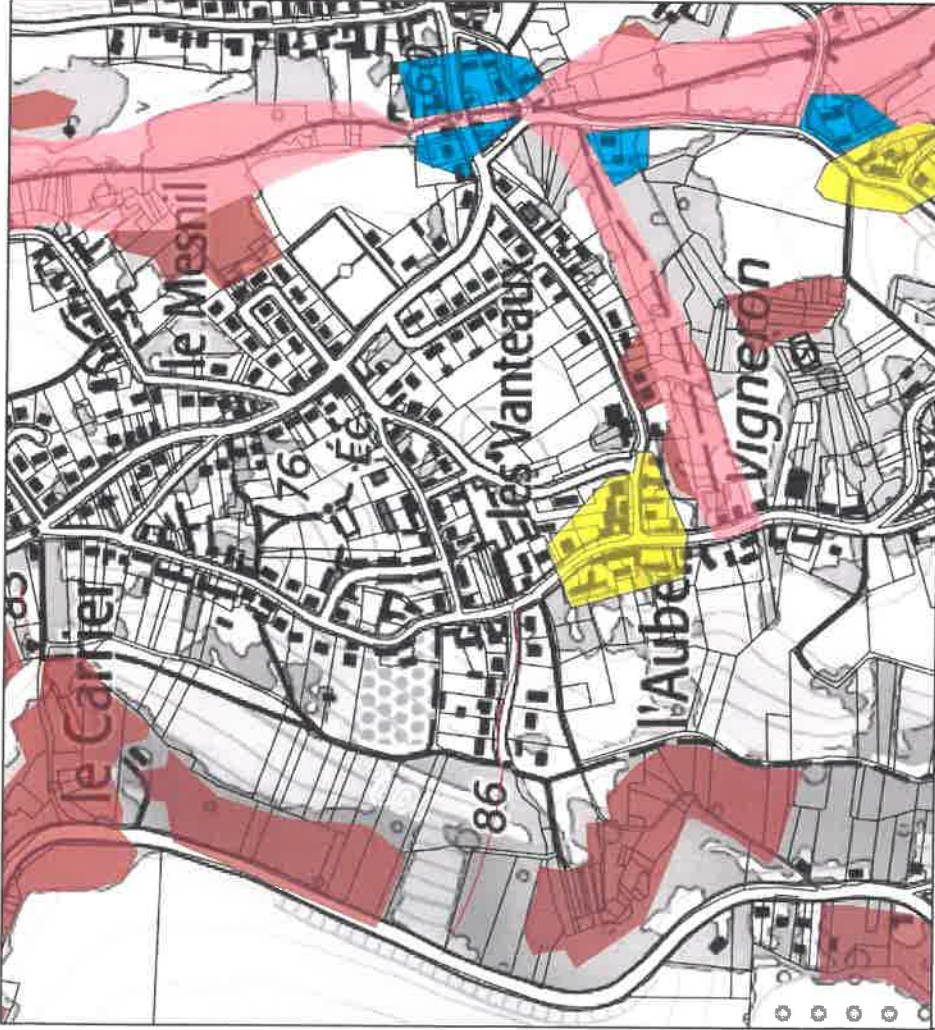
Commune d'Acy

Zonage réglementaire

DDT de l'Aisne  
Service Environnement  
novembre 2022  
Préfecture de l'Aisne  
Unité Prévention des Risques  
BO, Cart, ep, ven  
Echelle : 5.00e



## Zonage réglementaire avant modification



### Légende

- Limite communale d'Acy
- Limites parcellaires
- Zone réglementaire Acy**
- Rouge "débordement de rivière"
- Rouge clair/rose "ruissellement"
- Jaune "ruissellement"
- Orange "inondation débordement de rivière"
- Bleu clair "ruissellement"
- Marron "espace à préserver"
- Zone réglementaire Acy**
- Axe de ruissellement potentiel
- Axe de ruissellement avéré

0,5

Département de l'Aisne

Modification du Plan de Prévention des Risques Inondation et Coulées de Boue Vallée de l'Aisne entre Montigny-Lengrain et Evergnicourt

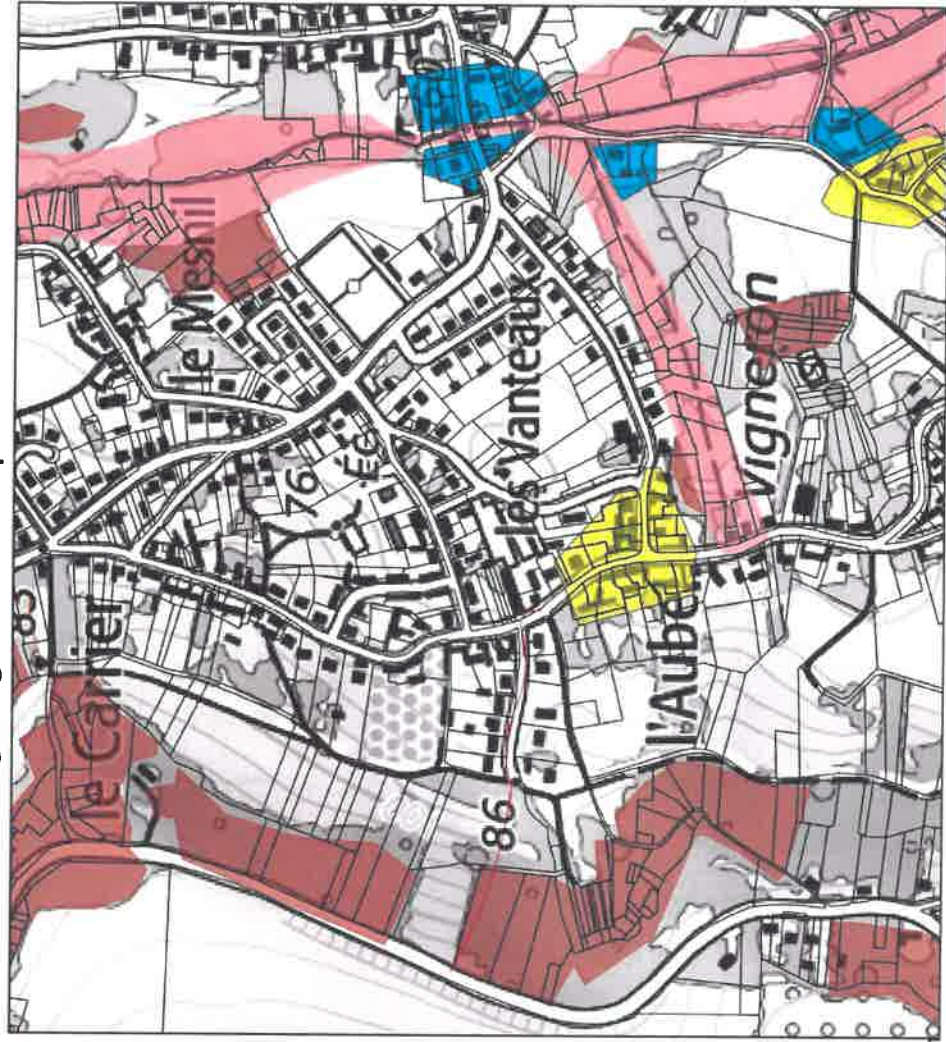
Secteur Aisne Aval entre Montigny-Lengrain et Sermoise

Commune d'Acy

Zonage réglementaire

1007 de l'Aisne  
 PRÉFET DE L'AISNE  
 Service Environnement  
 Unité Prévention des Risques  
 Date de production : novembre 2022  
 Copyright : BD, Cart, Bp-Ign  
 Echelle : 1:5 000

## Zonage réglementaire après modification

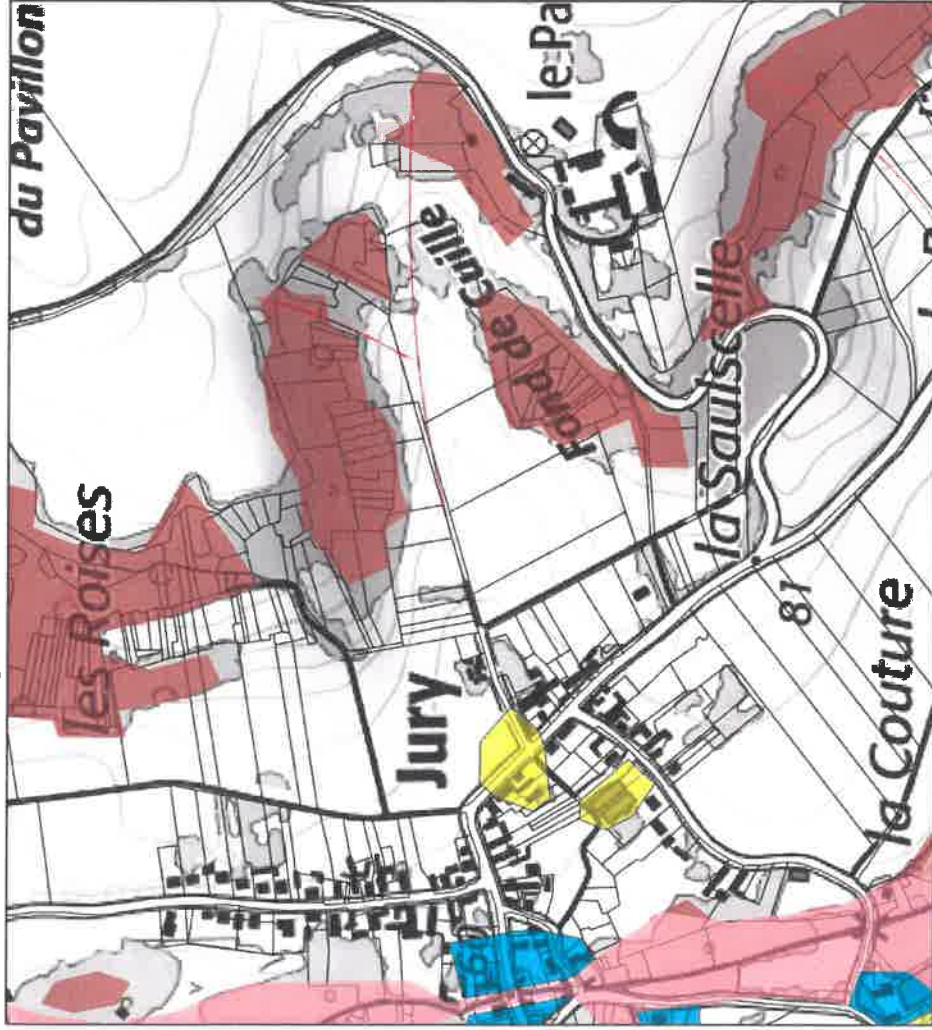


1 km





## Zonage réglementaire avant modification



### Légende

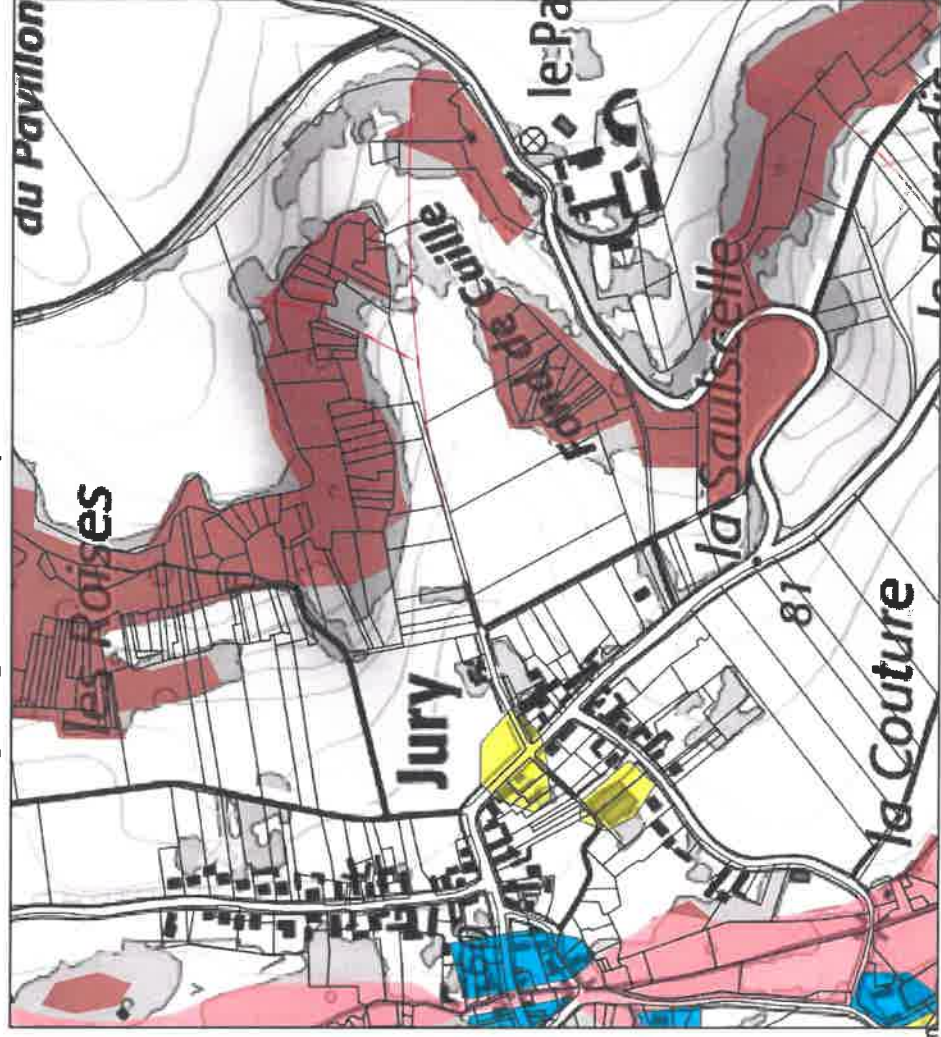
- Limite communale d'Acy
- Limites parcelaires
- Zone réglementaire Acy**
- Rouge "débordement de rivière"
- Rouge clair/rose "ruissellement"
- Jaune "ruissellement"
- Orange "inondation débordement de rivière"
- Bleu clair "ruissellement"
- Marron "espace à préserver"
- Zone réglementaire Acy**
- Axe de ruissellement potentiel
- Axe de ruissellement avéré

0,5

1 km



## Zonage réglementaire après modification



Département de l'Aisne

Modification du Plan de Prévention des Risques Inondation et Coulées de Boue Vallée de l'Aisne entre Montigny-Lengrain et Evergnicourt

Secteur Aisne Aval entre Montigny-Lengrain et Sermoise

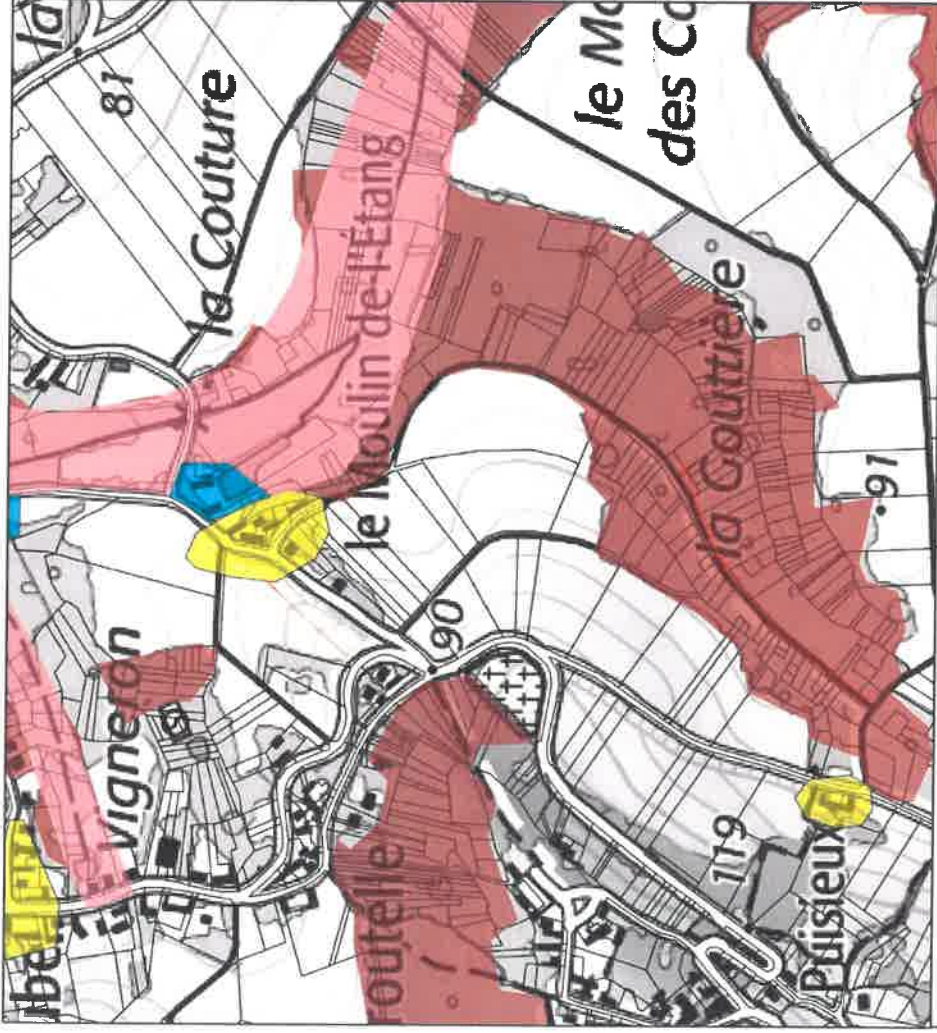
Commune d'Acy

Zonage réglementaire

DATE DE PUBLICATION : 2022  
 SERVICE : Service de l'Environnement  
 UNITÉ : Unité Prévention des Risques  
 DE LAISNE  
 BD, Cart, BD-IGN  
 Echelle : 1 : 5 000



## Zonage réglementaire avant modification



### Légende

- Limite communale d'Acy
- Limites parcellaires
- Zone réglementaire Acy**
- Rouge "débordement de rivière"
- Rouge clair/rose "ruissellement"
- Jaune "ruissellement"
- Orange "inondation débordement de rivière"
- Bleu clair "ruissellement"
- Marron "espace à préserver"
- Zone réglementaire Acy**
- Axe de ruissellement potentiel
- Axe de ruissellement avéré



0,5

1 km

Département de l'Aisne

Modification du Plan de Prévention des Risques Inondation et Coulés de Boue Vallée de l'Aisne entre Montigny-Lengrain et Evergnicourt

Secteur Aisne Aval entre Montigny-Lengrain et Sermoise

Commune d'Acy

Zonage réglementaire

OSR de l'Aisne  
Service Environnement  
Montigny-Lengrain, 02222  
Unité Prévention des Risques  
BO\_Cart\_BO-ICM  
Carte  
Echelle : 1:5 000

## Zonage réglementaire après modification

